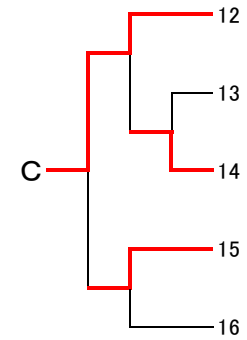
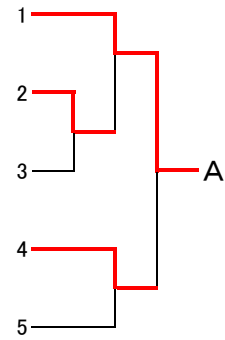


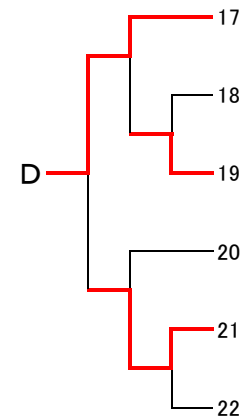
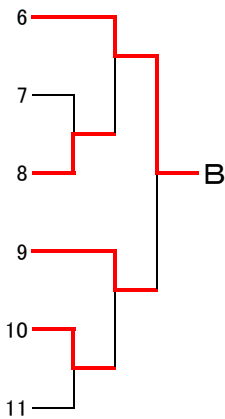
関東[女子48kg] 2016/4/30

選手名	学校名		
布谷	藤村女子		
福井	淑徳		
森下	東海大高輪台		
松崎	国土舘		
丸見	筑波大附		



選手名	学校名		
安部	国土舘		
古川	岩倉		
橋本	専大附		
小林	淑徳		
青木	東海大菅生		

選手名	学校名		
坂本	帝京		
登坂	駒大高		
鈴木	明大明治		
安藤	修徳		
小倉	日大三		
林	保谷		



選手名	学校名		
関根	修徳		
山本	帝京		
伊藤	日大三		
村山	藤村女子		
坂野	駒場		
山本	駒込		

◆決勝リーグ

- 1巡目 : A-D、B-C
- 2巡目 : A-C、B-D
- 3巡目 : A-B、C-D

	A	B	C	D
A布谷		△	△	△
B坂本	①		□	○
C安部	○	△		○
D関根	□	△	△	

[試合進行上の注意]

- 同一学校の選手同士は、1巡目で試合を行う。
- ※AとCが同一学校の場合、CとDを入れ替える。
- ※BとDが同一学校の場合、DとCを入れ替える。

関東[女子52kg] 2016/4/30

選手名	学校名					選手名	学校名
渡辺	篠崎			A	C	山本	藤村女子
室本	淑徳					角田	国士館
小峰	日大三					横山	明学東村山
植田	藤村女子					大森	帝京
太田	駒場					山崎	岩倉
中村	愛国					鳶田	日大三
山本	帝京			B	D	横山	東海大高輪台
江花	日野					菅谷	淑徳
関根	渋谷教育学園					村岡	筑波大附
宮地	東海大高輪台					小林	修徳
杉野	修徳					田中	日野
豊田	明学東村山					池亀	駒場

◆決勝リーグ

- 1巡目 : A-D、B-C
- 2巡目 : A-C、B-D
- 3巡目 : A-B、C-D

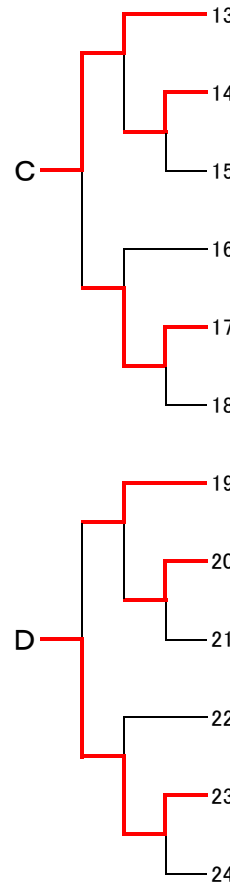
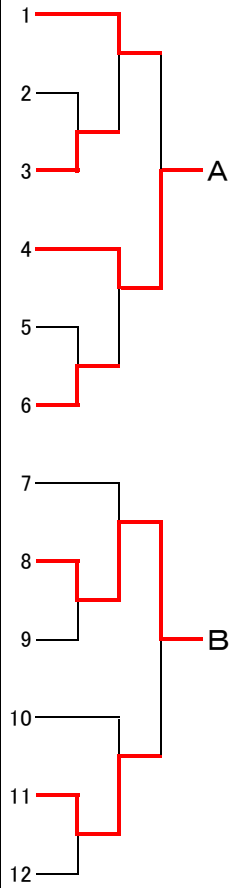
	A	B	C	D
A渡辺		△	△	△
B山本	○		△	□
C大森	○	○		△
D菅谷	○	△	②	

[試合進行上の注意]

- 同一学校の選手同士は、1巡目で試合を行う。
- ※AとCが同一学校の場合、CとDを入れ替える。
- ※BとDが同一学校の場合、DとCを入れ替える。

関東[女子57kg] 2016/4/30

選手名	学校名		
玉置	藤村女子	■	■
加藤	保谷	■	■
東	東海大高輪台	■	■
佐藤	国土舘	■	■
吉田	小松川	■	■
井上	日大三	■	■
西原	帝京	■	■
石川	渋谷教育学園	■	■
東向	愛国	■	■
小林	修徳	■	■
箕輪	東海大菅生	■	■
門井	専大附	■	■



選手名	学校名		
明石	渋谷教育学園	■	■
鳥越	岩倉	■	■
桑原	明学東村山	■	■
佐藤	帝京	■	■
山田	藤村女子	■	■
東	駒場	■	■
石山	修徳	■	■
豊田	淑徳	■	■
久保	明大明治	■	■
手塚	日大三	■	■
田谷	東海大高輪台	■	■
栗原	駒込	■	■

◆決勝リーグ

- 1巡目 : A-D、B-C
- 2巡目 : A-C、B-D
- 3巡目 : A-B、C-D

	A	B	C	D
A佐藤		○	△	△
B石川	△		△	△
C明石	①	○		○
D田谷	○	○	△	

[試合進行上の注意]

- 同一学校の選手同士は、1巡目で試合を行う。
- ※AとCが同一学校の場合、CとDを入れ替える。
- ※BとDが同一学校の場合、DとCを入れ替える。

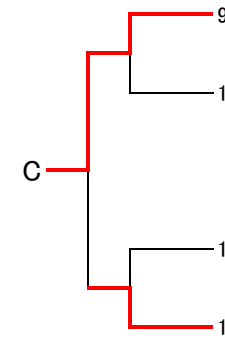
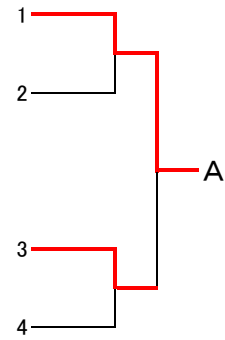
関東[女子63kg] 2016/4/30

選手名	学校名		
西原	帝京		
久保	藤村女子		

佐藤	駒場		
中島	明学東村山		

小向	修徳		
大内	駒大高		

大下	東海大菅生		
山崎	淑徳		

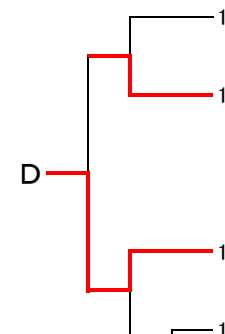
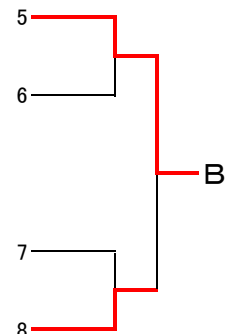


選手名	学校名		
上原	国土舘		
梶	日大三		

西尾	修徳		
渡辺	帝京		

桑原	藤村女子		
吉谷	専大附		

野澤	淑徳		
渡辺	郁文舘		
金子	大成		



◆決勝リーグ

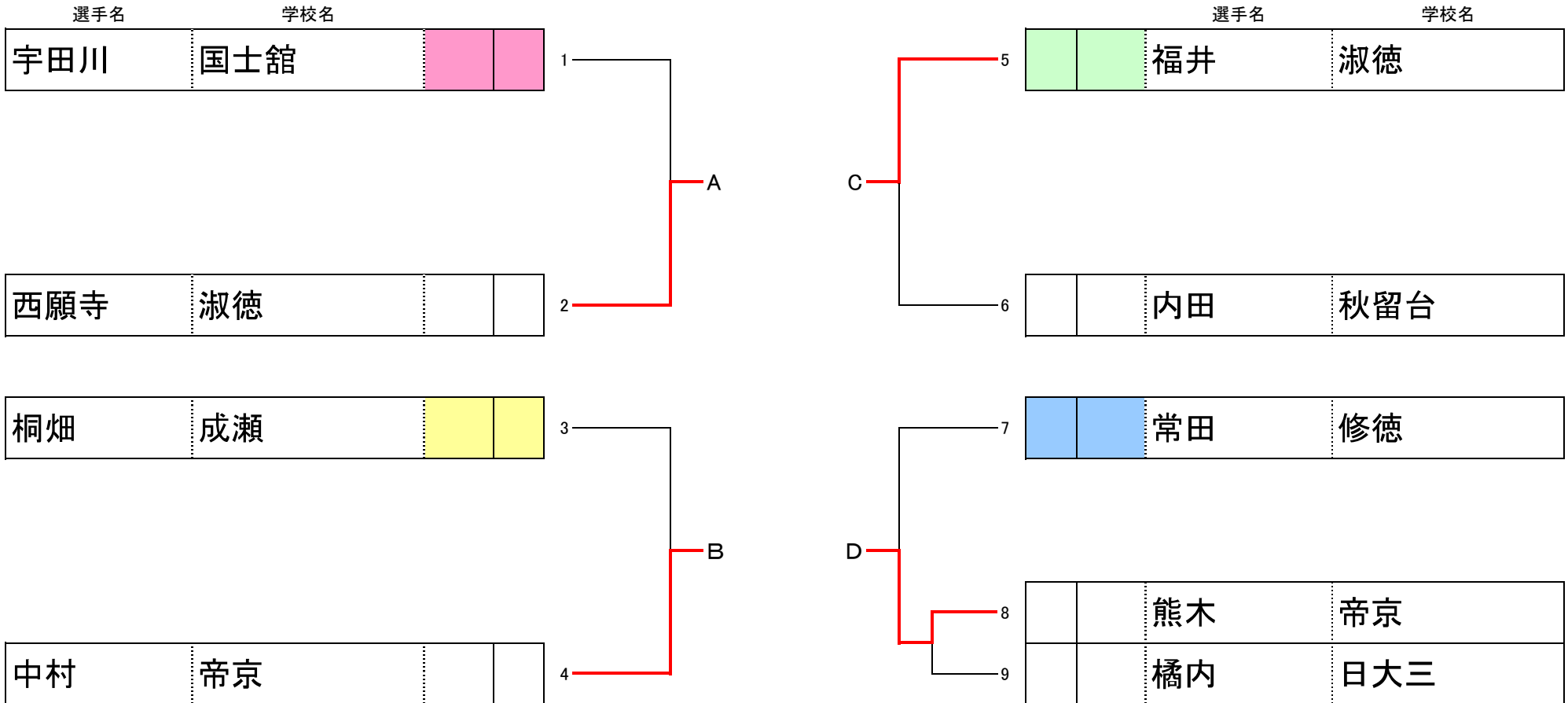
- 1巡目 : A-D、B-C
- 2巡目 : A-C、B-D
- 3巡目 : A-B、C-D

	A	B	C	D
A西原		△	①	△
B小向	□		○	△
C上原	△	△		△
D野澤	①	○	□	

[試合進行上の注意]

- 同一学校の選手同士は、1巡目で試合を行う。
- ※AとCが同一学校の場合、CとDを入れ替える。
- ※BとDが同一学校の場合、DとCを入れ替える。

関東[女子70kg] 2016/4/30



◆決勝リーグ

- 1巡目 : A-D、B-C
- 2巡目 : A-C、B-D
- 3巡目 : A-B、C-D

	A	B	C	D
A西願寺		○	○	○
B中村	△		②	△
C熊木	△	□		△
D福井	△	○	○	

[試合進行上の注意]

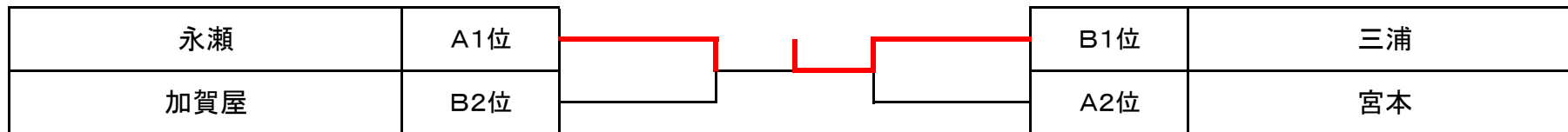
- 同一学校の選手同士は、1巡目で試合を行う。
- ※AとCが同一学校の場合、CとDを入れ替える。
- ※BとDが同一学校の場合、DとCを入れ替える。

関東[女子78kg] 2016/4/30

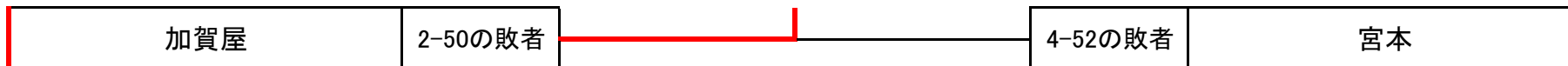
A	選手名	学校名	a1	a2	a3	勝敗	順位
a1	宮本	国士舘		○	△	1勝1敗	2
a2	森田	愛国	△		△	2敗	3
a3	永瀬	帝京	○	○		2勝	1

B	選手名	学校名	b1	b2	b3	b4	勝敗	順位
b1	加賀屋	淑徳		○	△	○	2勝1敗	2
b2	松崎	総合工科	△		△	△	3敗	4
b3	三浦	藤村女子	○	○		○	3勝	1
b4	スタンボー	駒大高	△	○	△		1勝2敗	3

◆決勝トーナメント



◆補欠決定戦

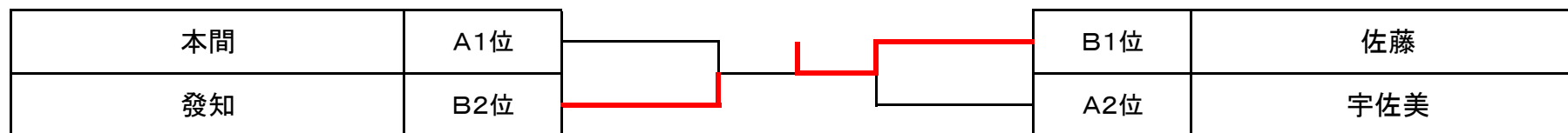


関東[女子78kg超] 2016/4/30

A	選手名	学校名	a1	a2	a3	勝敗	順位
a1	本間	国士館		○	○		1
a2	宇佐美	淑徳	△		○		2
a3	館洞	日大三	△	△			3

B	選手名	学校名	b1	b2	b3	b4	勝敗	順位
b1	佐藤	淑徳		○	○	○	3勝	1
b2	橋本	秋留台	△		△	△	3敗	4
b3	戸井田	藤村女子	△	○		△	1勝2敗	3
b4	發知	帝京	△	○	○		2勝1敗	2

◆決勝トーナメント



◆補欠決定戦

